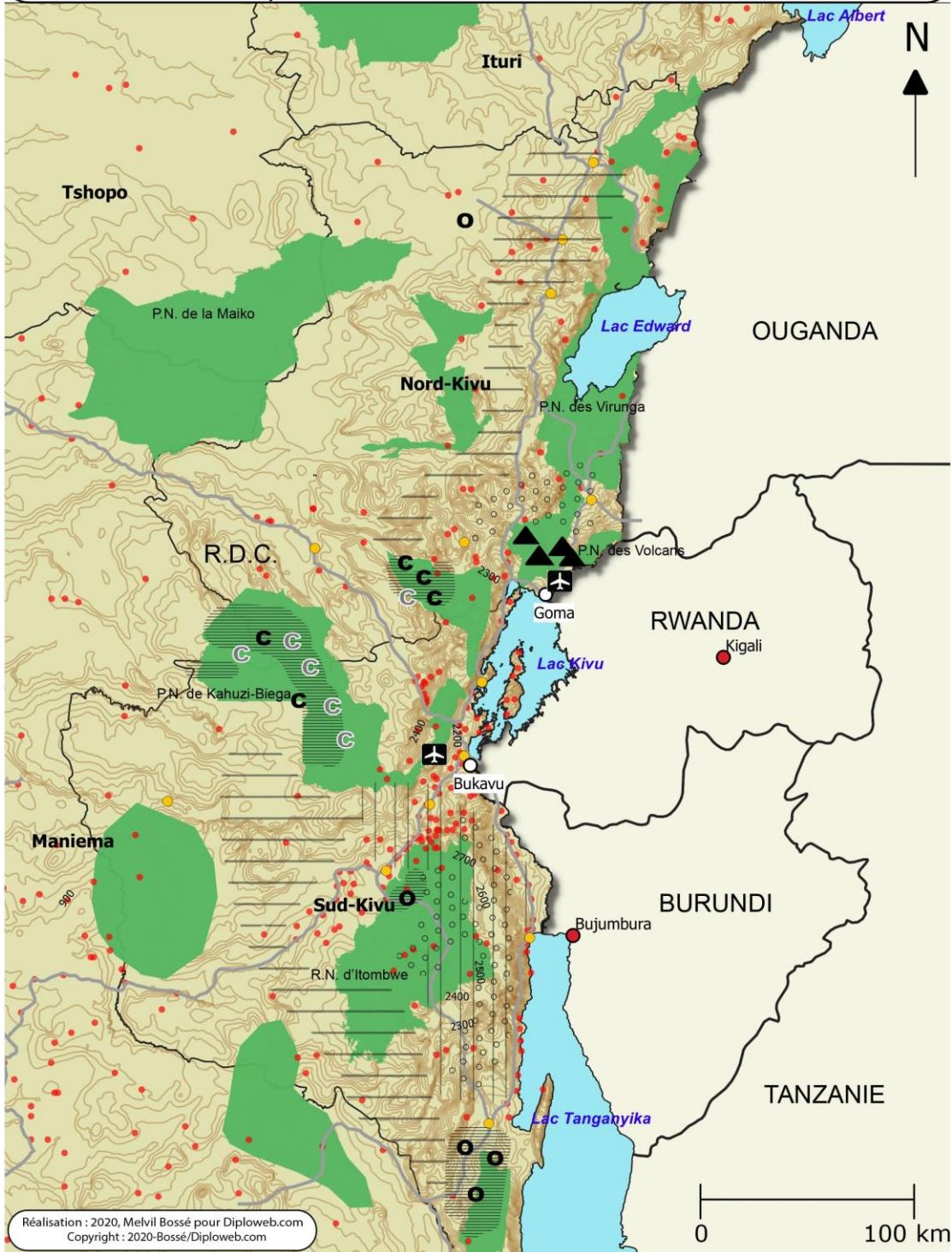


Carte de l'Afrique des Grands Lacs :
le Kivu, une région de RDC composée de collines,
riche en minerais, enclavée entre forêt dense et lacs frontaliers



Le cadre naturel : relief élevé et sol volcanique riche en minerais

- Courbe de niveau (altitude en m)*
- Lac
- Volcan
- Parc national (P.N.) ou réserve naturelle (R.N.)
- Sous-sol particulièrement riche en minerais

* Les courbes de niveaux ont ici une équidistance de 100m d'altitude.

L'implantation humaine : administration et infrastructures

- Forte densité de population
- Lieu d'implantation original des Banyarwanda et Banyamulenge (population rwandaise d'origine)
- Les villes :**
- Capitale d'Etat
- Chef-lieu de province
- Chef-lieu de territoire
- Routes
- Aéroport
- Limite d'Etat
- Limite de province

Les activités économiques : entre agriculture, élevage et exploitation minière

- L'agriculture :**
- Cultures intensives en terrasses (maïs, bananes, haricots, légumes, thé, café, canne à sucre, coton, quinquina)
 - Agropastoralisme de montagne
- Gisements de minerais :**
- Or
 - Cassitérite
 - Coltan

Sources : Référentiel Géographique Commun (RGC) ; livre de Stewart Andrew Scott (2008) pour les Banyarwanda ; IPIS pour les minerais ; FEWS NET pour les activités agricoles